

Sokndal kommune  
Kommuneplan 2011-2022 Arealdelen



Tegnforklaring

Kommuneplan-Begyggelse og anlegg (PBL2008 §11-7 NR.1)

- Bebyggelse og anlegg - nåværende
- Boligbebyggelse - nåværende
- Boligbebyggelse - fremtidig
- Fritidsbebyggelse - nåværende
- Fritidsbebyggelse - fremtidig
- Sentrumsformål - nåværende
- Tjenesteyting - nåværende
- Fritids- og turistformål - nåværende
- Råstoffutvinning - nåværende
- Råstoffutvinning - fremtidig
- Næringsbebyggelse - nåværende
- Næringsbebyggelse - fremtidig
- Idrettsanlegg - nåværende
- Idrettsanlegg - fremtidig
- Andre typer bebyggelse - nåværende
- Uteoppholdsareal - nåværende
- Grav og urnelund - nåværende
- Grav og urnelund - fremtidig
- Kombinert bebyggelse og anleggsformål - nåværende
- Kombinert bebyggelse og anleggsformål - fremtidig

Kommuneplan-Samferdselsanlegg og teknisk infrastruktur (PBL2008 §11-7 NR.2)

- Veg - nåværende
- Havn - nåværende
- Hovednett for sykkel - nåværende
- Kollektivknutepunkt - nåværende
- Kollektivknutepunkt - fremtidig
- Parkering - nåværende
- Parkering - fremtidig

Kommuneplan-Grønnstruktur (PBL2008 §11-7 NR.3)

- Grønnstruktur - nåværende
- Grønnstruktur - fremtidig
- Friområde - nåværende
- Park - nåværende

Kommuneplan-Landbruk-,natur- og friluftsmål samt reindritt (PBL2008 §11-7 NR.5)

- Landbruks-,natur og friluftsmål samt reindritt - nåværende
- LNFR-areal - nåværende
- LNFR-areal, Spredt boligbebyggelse - nåværende
- LNFR-areal, Spredt fritidsbebyggelse - nåværende

Kommuneplan-Bruk og vern av sjø og vassdrag (PBL2008 §11-7 NR.6)

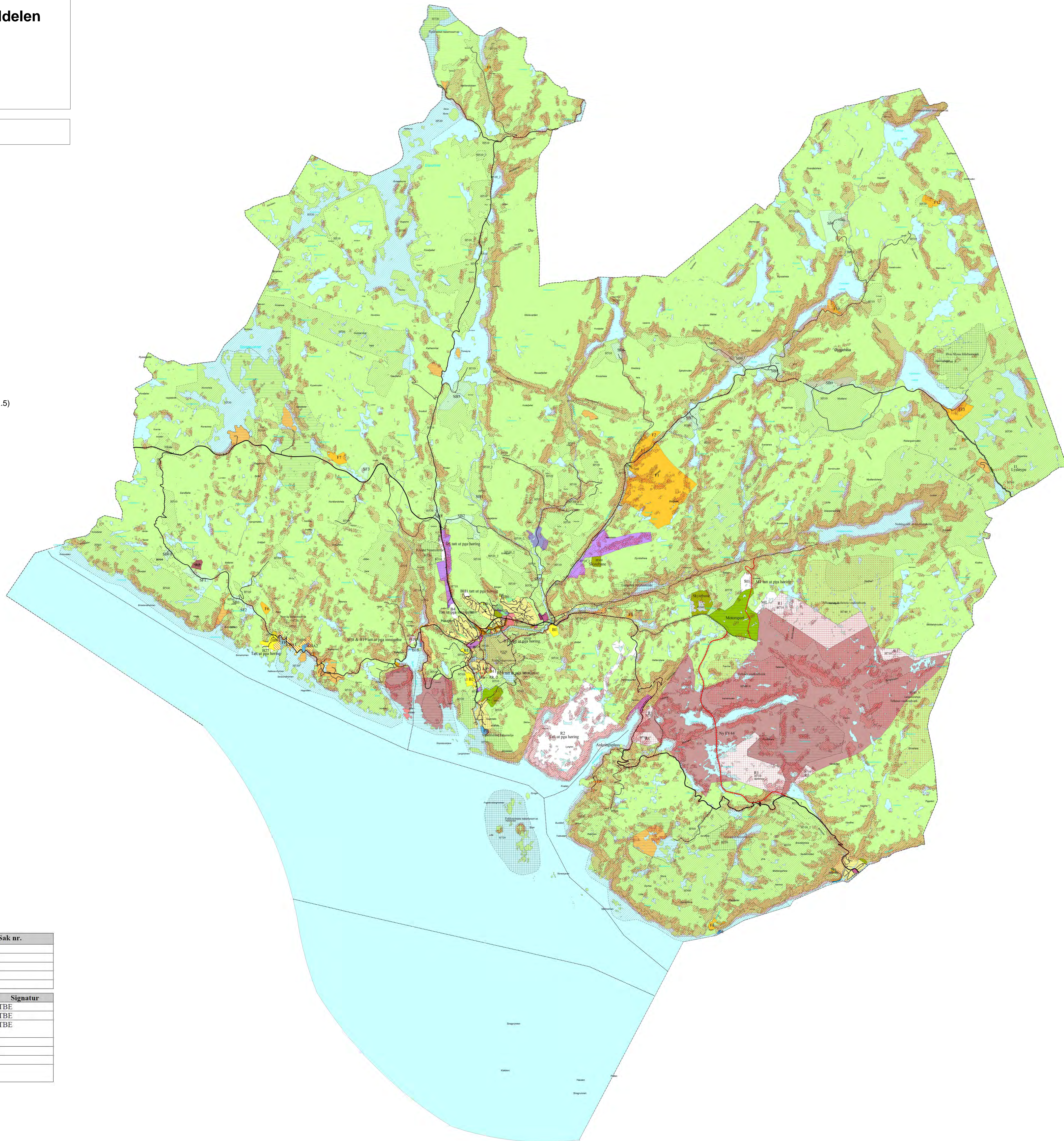
- Bruk og vern av sjø og vassdrag med tilhørende strandsone - nåværende
- Ferdsl - nåværende
- Småbåthavn - nåværende
- Småbåthavn - fremtidig
- Kombinerte formål sjø og vassdrag - nåværende

Kommuneplan-Hensynsoner (PBL2008 §11-8)

- Faresone - Ras- og skredfare
- Faresone - Flomfare
- Faresone - Skytebane
- Sikringsone - Nedslagsfelt drikkevann
- Angitthensynsone - Hensyn landbruk (Hensyn skog H510\_2)
- Angitthensynsone - Hensyn friluftsliv
- Angitthensynsone - Bevaring naturmiljø
- Angitthensynsone - Bevaring kulturmiljø
- Båndlegging - Generalisert - nåværende
- Båndlegging etter lov om naturvern - nåværende
- Båndlegging etter lov om kulturminner - nåværende
- Båndlegging etter lov om friluftsliv - nåværende
- Båndlegging for regulering etter PBL - fremtidig
- Båndlegging etter lov om energi, vindkraftverk - fremtidig
- Detaljeringsone-Reguleringsplan skal fortsatt gjelde

Felles for kommuneplan PBL 1985 og 2008

- Fjernveg - nåværende
- Fjernveg - fremtidig
- Fjernveg tunnel - nåværende
- Fjernveg bro - nåværende
- Hovedveg - nåværende
- Hovedveg - fremtidig
- Hovedveg tunnel - nåværende
- Hovedveg tunnel - fremtidig
- Hovedveg bro - nåværende
- Samleveg - fremtidig
- Samleveg - nåværende
- Samleveg tunnel - nåværende
- Samleveg bro - nåværende
- Samleveg bro - fremtidig
- Adkomstveg - nåværende
- Gang-/sykkelveg - nåværende
- Gang-/sykkelveg - fremtidig
- Gang-/sykkelveg bro - nåværende
- Gang-/sykkelveg bro - fremtidig
- Turveg/urdrag - fremtidig
- Skipsled - nåværende



Saksbehandling iht. Plan- og bygningsloven 2008	Plan ID: 2010003	Sak nr.
Vedtatt planprogram	26.04.2010	
Kommuneplanutvalget:	13.03.2012	16.10.2012
Kommunestyret:	29.10.2012	
Utlagt til offentlig ettersyn:	27/4-22/6-2012	
Vedtatt i kommunestyret:	29.10.2012	

Korreksjoner	Dato	Signatur
Korrigert etter 1.gangsbehandling i kommuneplanutvalget	26/4-2012	TBE
Korrigert etter offentlig ettersyn (horingsruiden)	29/9-2012	TBE
Korrigert etter 2.gangsbehandling i kommuneplanutvalget og kommunestyret	31/10-2012	TBE
Korrigert etter offentlig ettersyn		
Korrigert iht. Kommunestyrets vedtak		

Planen er utarbeidet av Sokndal kommune, Teknikk og miljø avdelingen Dato: 31/10-2012

Koordinatsystem: Euref89 UTM sone 32  
Målestokk: 1: 40 000  
Utskriftformat: H:750 mm B:841 mm  
Ekvidistanse: 20 meter

